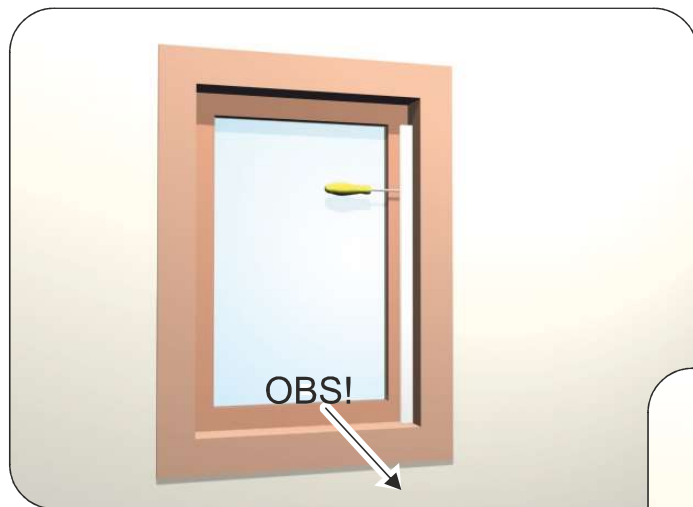


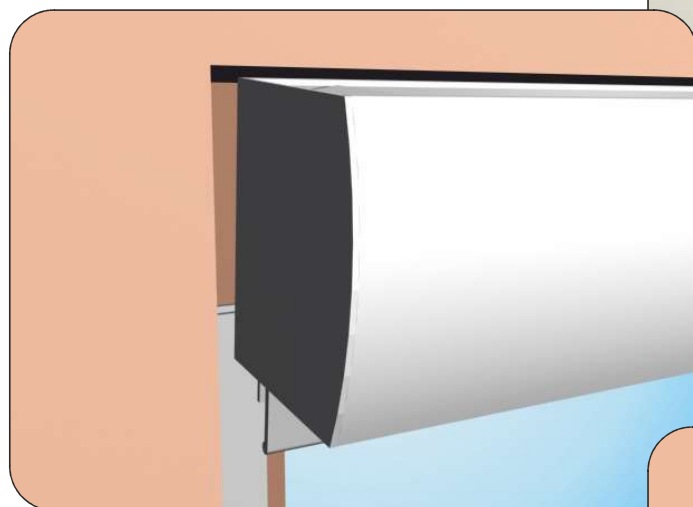
Montering af solgardin INDEN i vinduesramme



1. Sideskinne monteres inden i vinduesrammen.

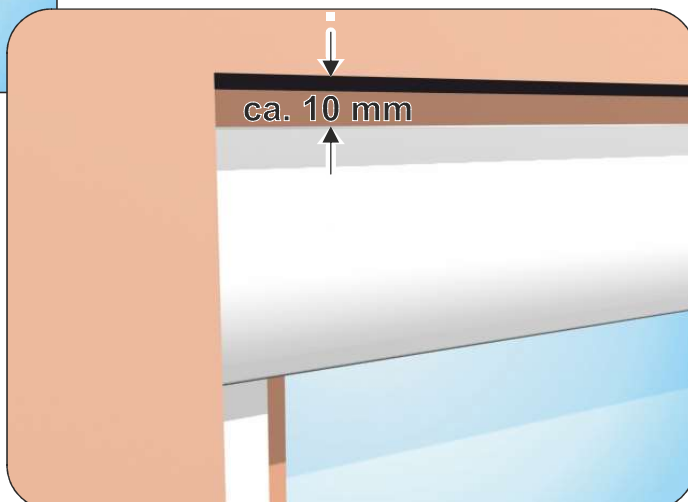
OBS: Sideskinnerne skal placeres så langt nede som muligt, så der bliver plads til at indsætte gardinkassetten øverst.

2. Den anden sideskinne monteres



3. Rullegardinkassetten vippes lidt og indsættes i sideskinnerne

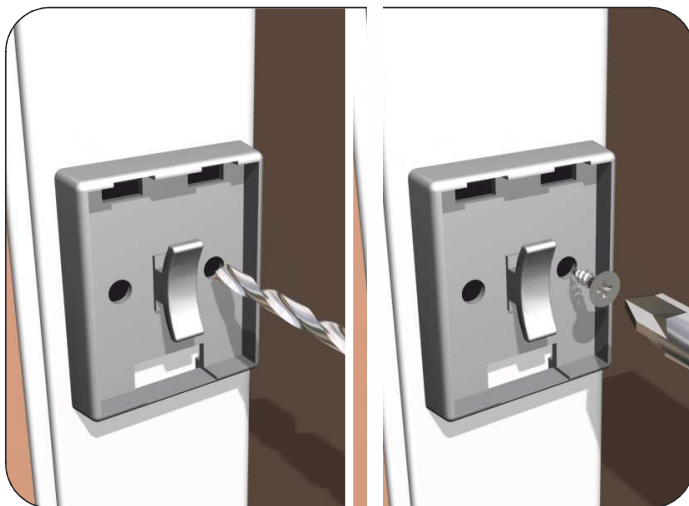
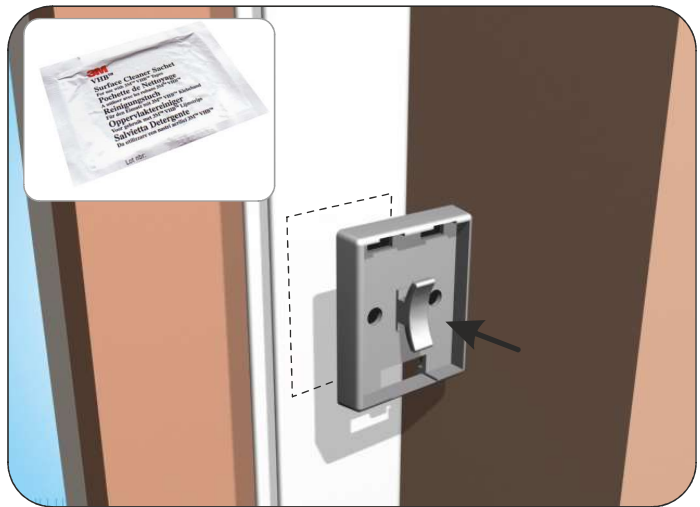
4. Rullegardinkassetten sænkes på plads. Gardinet produceres således, at der er ca. 10 mm. luft over kassetten. Dette skyldes, at der skal være ventilering bag gardinet, så bølgevarmen som opstår mellem solfilm og vindue kan komme ud.



5. Snorlåsens bagside monteres ca. 2/3 dele nede på sideskinnen.

Området på sideskinnen, der hvor snorlåsen placeres, rengøres omhyggeligt med den medfølgende 3M Surface Cleaner serviet.

Fjern beskyttelses lineren, og monter snorlåsens bagside på sideskinnen, tryk fast i ca. 20 sekunder.



6. Bor nu et hul med et 2,5 mm. metalbor i det yderste hul i snorlåsen, og fastgør den medfølgende metalskrue i hullet (stram ikke for meget).

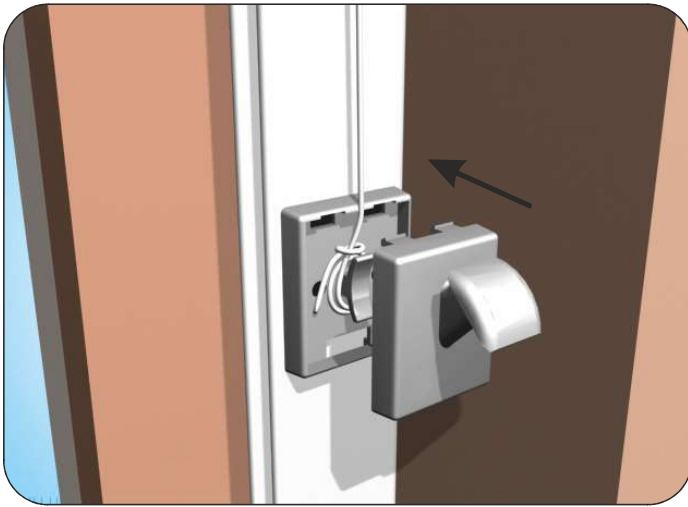
*(Snor og snorlås er her vist monteret i højre side af vinduet)*

7. Gardinet løsnes, og trækkes ned, så det flugter ca. 15 mm. over bunden af sideskinnerne.

Når gardinet er justeret til den korrekte højde, vikles snoren to gange rundt om tappen i snorlåsen, og der afsluttes med en knude.

Snoren klippes, så der er ca. 20-30 mm. i overskud, således, at gardinet kan efterjusteres efter behov.





8. Snorlåsens øverste del, klikkes på. Husk at "gemme" snorenden i låsen.

9. Solgardinet er monteret.

VIGTIGT: gardinet skal hænge nede i 24 timer, så tapen på snorlåsen kan hærde.

